

**ZESTAWY MOBILNE GJW Z KRUSZARKĄ
SZCZĘKOWĄ**



Zestawy mobilne serii GJW są owocem współpracy międzynarodowego zespołu konstruktorów. Wieloletnie doświadczenie inżynierów pozwoliło na skonstruowanie nowoczesnych, konkurencyjnych cenowo oraz tanich w eksploatacji zestawów.

PARAMETRY

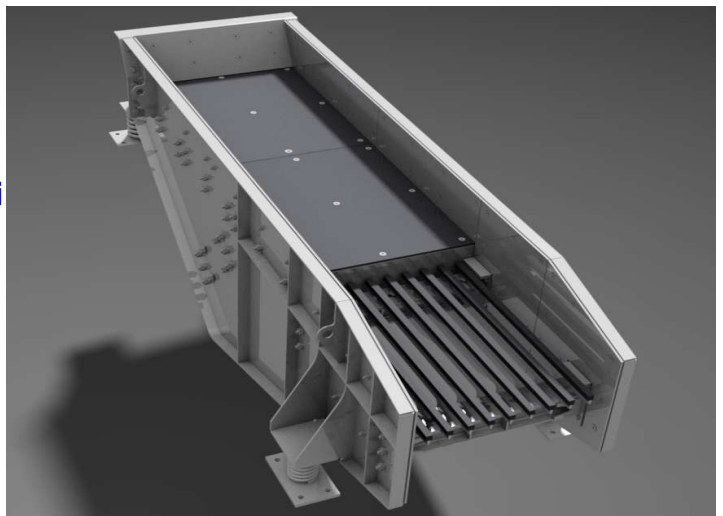
Kruszarki szczękowe GJ :

Dzięki zastosowaniu nowoczesnych tanich w eksploatacji oraz wydajnych kruszarek serii GJ zestawy przestawne są wydajne, niezawodne oraz tańsze w eksploatacji.



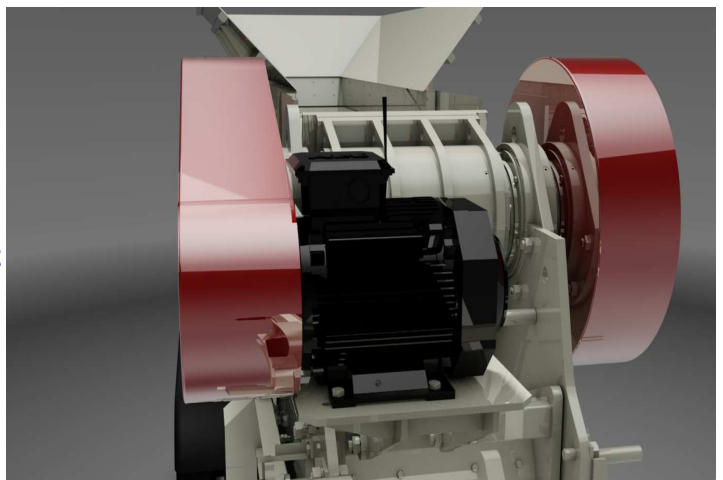
Podawacz wibracyjny PG :

W zestawach zastosowane podawacze wibracyjne, które zapewniają wstępny odsiew drobniejszego produktu na jedno lub dwa kaskadowe ruszcie w zależności od potrzeb klienta, przez co zwiększą się wydajność całego układu.



Napęd , Sterowanie :

Istnieje możliwość zastosowania napędu elektrycznego lub spalinowego. Zestaw wyposażony jest w kontroler przeciążenia układu, który wyłącza podawacz w momencie maksymalnego obciążenia kruszarki.



Separator magnetyczny :

Zastosowano separator magnetyczny w celu eliminacji wtrąceń metalicznych.

Dłuższy czas między remontami:

W zestawach przestawnych zastosowano najnowocześniejsze materiały konstrukcyjne, które wpływają na zwiększoną żywotność części oraz pozwalają zmniejszyć ciężar maszyny. Części zamienne zaprojektowano w taki sposób aby można było je wymieniać przy pomocy niedużych urządzeń dźwigowych, które mogą być dostarczane jako wyposażenie dodatkowe zestawu



DANE TECHNICZE :

Kruszarka	Wielkość wlotu [mm]	Szczelina [mm]	Wydajność [t/h] (wartości orientacyjne)	Moc [kW]	Masa zestawu [kg]
GJW-3	300x200	6-30	do 20	20	3000
GJW-6	600x300	20-70	do 80	40	7000
GJW-7	700x400	40-110	do 140	60	14000
GJW-8	800x500	50-125	do 200	80	17000
GJW-9	900x600	75-150	do 300	90	21000

Wydajność dla surowca o ciężarze właściwym 2,6 t/m³

GOSTER Sp. z o.o.
ul. Inwalidów 1
85-727 Bydgoszcz
tel. 56 678 09 90, tel. 509 338 810, fax. 52 361 82 34,
www.dpgoster.pl