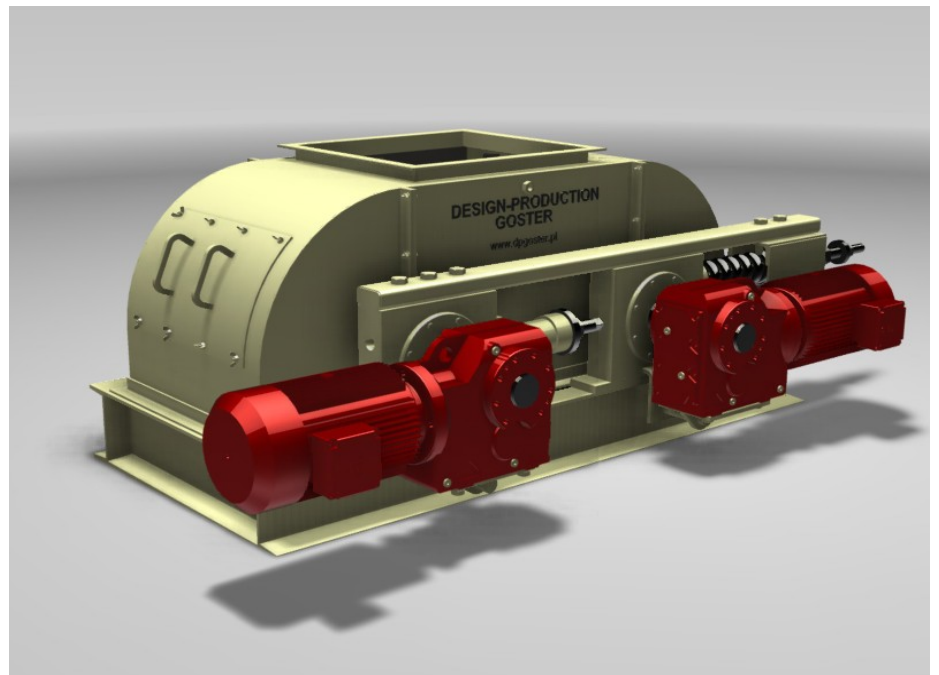
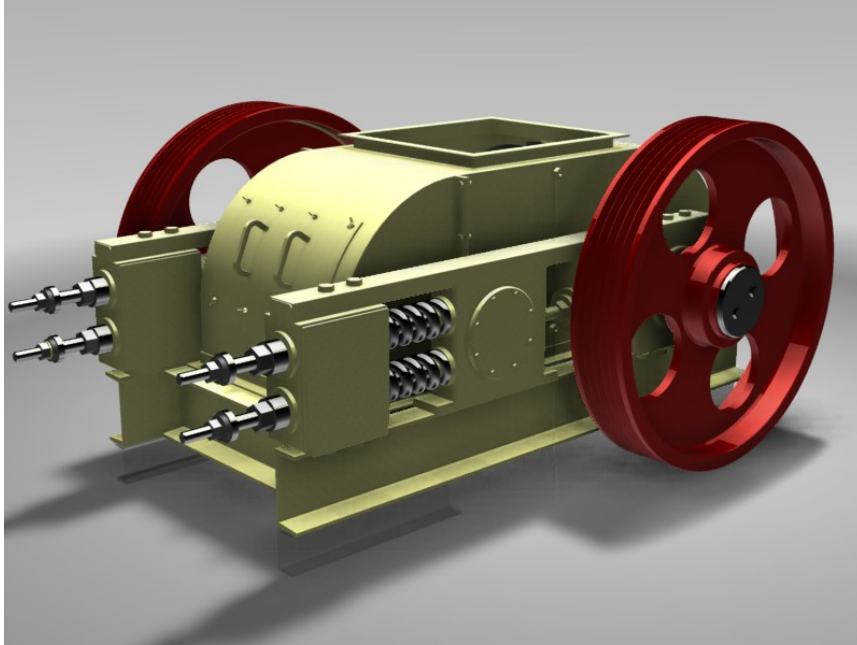


KRUSZARKI WALCOWE SERII GR-/GR-.....C

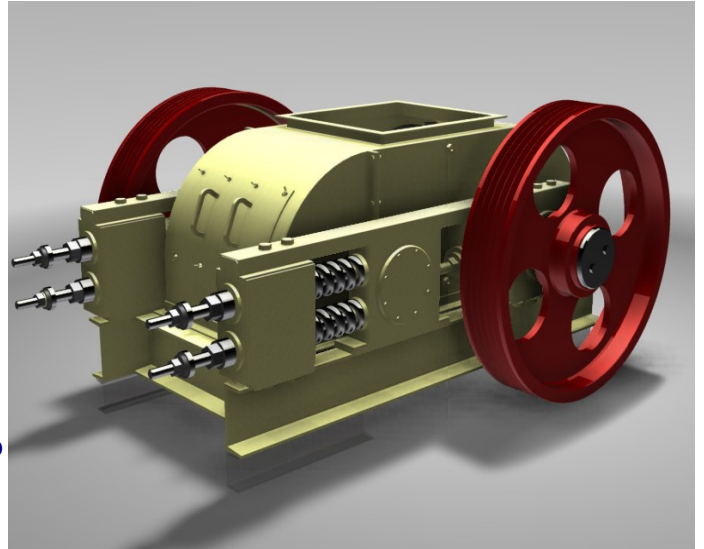


Kruszarki GR/GR...C służą do do kruszenia materiałów miękkich i średnio twardych takich jak wapień, margiel, węgiel, gips, ruda siarki, kreda, sól, nawozy .

ZALETY:

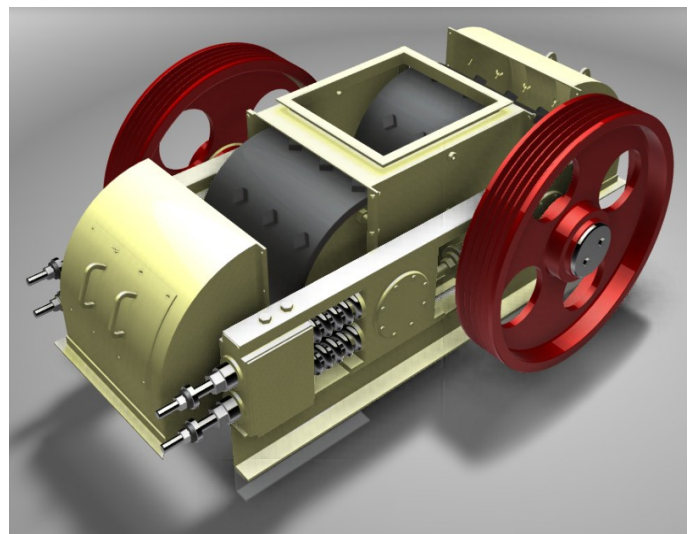
Wydajność:

Prawidłowy stosunek średnicy walca do jego długości odpowiednio dobrane moce silników, możliwość stosowania walców o różnym kształcie zębów, dobór odpowiedniej prędkości walców oraz możliwość zastosowania skrobaków w celu oczyszczania walców wszystko to wpłynęło na poprawę wydajności maszyn serii GR



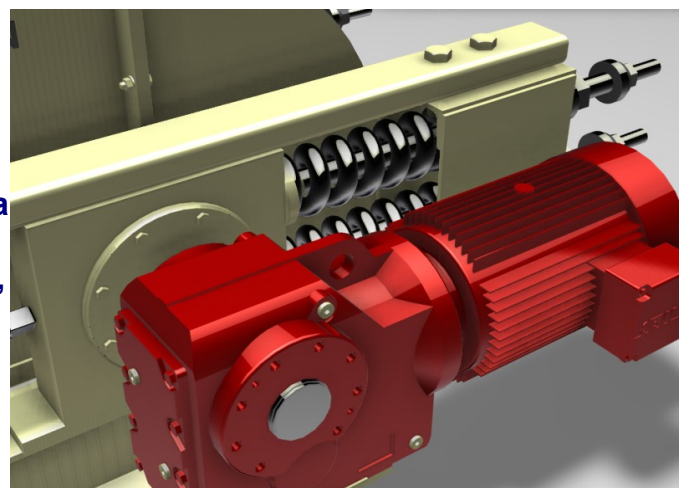
Modułowa budowa - :

Dzięki prostej modułowej budowie kruszarki istnieje możliwość instalacji maszyny w miejscach trudno dostępnych, oraz zmniejszenie kosztów związanych z transportem oraz montażem kruszarki.



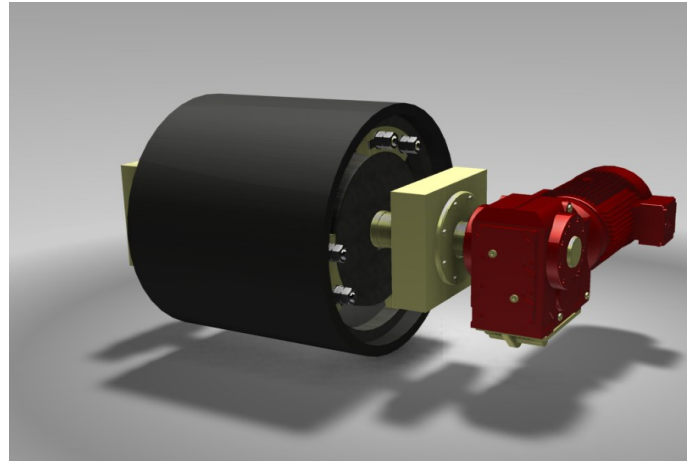
Zabezpieczenie przez przeciążeniami, regulacja szczeliny:

Dzięki zastosowaniu dwóch systemów zabezpieczeń mechanicznego lub hydraulicznego oraz elektrycznego kruszarka zabezpieczona jest przed przeciążeniami oraz materiałami których nie da się skruszyć, istnieje możliwość zastosowania zamiennie dwóch systemów regulacji szczeliny: hydrauliczny-automatyczny sterowany z pulpitu maszyny oraz ręczny



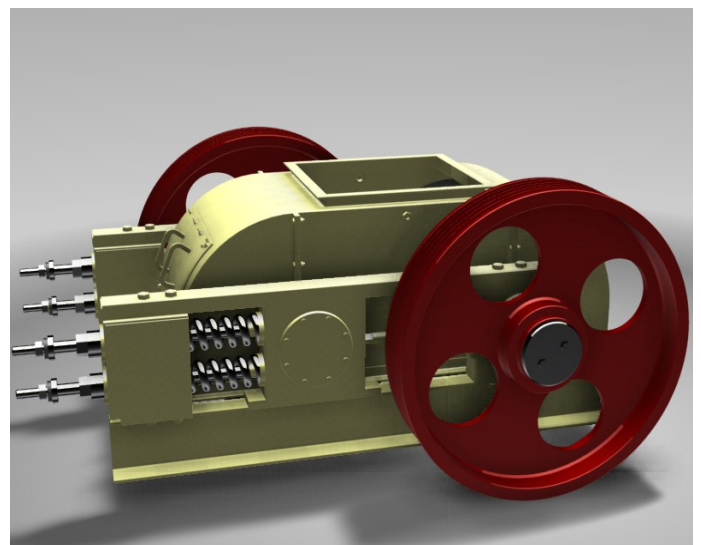
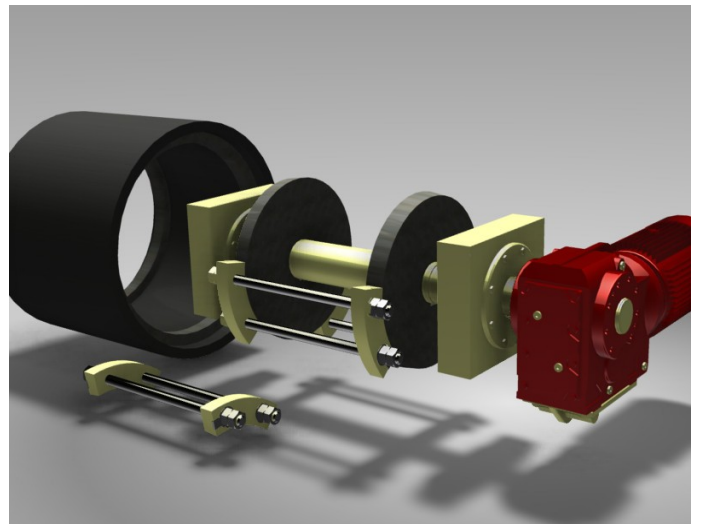
Demontaż części:

Wieloletnie doświadczenie przy konstruowaniu i remontach maszyn pozwoliło nam zaprojektować kruszarki w taki sposób aby montaż i demontaż maszyny był prostszy.



Dłuższy czas między remontami:

W kruszarkach GR zastosowano najnowocześniejsze materiały konstrukcyjne, które wpływają na zwiększoną żywotność części oraz pozwalają zmniejszyć ciężar maszyny. Zastosowano przewymiarowane łożyska, które pozwalają na dłuższą bezawaryjną pracę kruszarek. Części zamienne kruszarki zaprojektowano w taki sposób aby można było je wymieniać przy pomocy niedużych urządzeń dźwigowych, które mogą być dostarczane jako wyposażenie dodatkowe kruszarki.



DANE TECHNICZE :

KRUSZARKI WALCOWE OGÓLNEGO PRZEZNACZENIA

Kruszarka	Wymiary walców [mm]	Szczelina [mm]	Wydajność [m ³ /h]	Moc [kW]
GR-45	Ø400x500	3-15	do 12	2x5,5
GR-65	Ø600x500	5-40	do 20	2x11
GR-88	Ø800x800	15-80	do 50	2x30
GR-820	Ø800x2000	25-80	do 70	2x30
GR-105	Ø1000x500	2-50	do 35	2x22
GR-1010	Ø1000x1000	15-100	do 150	2x37
GR-1212	Ø1200x1200	30-150	do 250	2x45
GR-1515	Ø1500x1500	40-200	do 320	2x60

KRUSZARKI DO WĘGLA ,EKOGRSZKU GR-.....C...

Kruszarki walcowe serii GR.....C.. przeznaczone są do kruszenia węgla , Kruszarki charakteryzują się wysoką efektywnością , duża wydajnością oraz niskimi kosztami eksploatacji , Dzięki zastosowaniu walców o średnicach 800, 1000, 1200mm ,odpowiedniej prędkości obrotowej walców oraz odpowiedniemu kształtowi zębów , w naszych kruszarkach zminimalizowane jest zjawisko udarowego rozdrabniania węgla oraz rozcierania materiału. W przypadku zastosowania kruszarek w układach zamkniętych istnieje możliwość doszczelnienia kruszarki oraz zastosowanie przedmuchu kruszarki w celu zubożenia atmosfery wybuchowej.

Kruszarka	Wymiary walców [mm]	Szczelina [mm]	Max nadawa [mm]	Wydajność [t/h]	Moc [kW]
GR-80C3	Ø800x300	5-70	100	do 25	2x11
GR-80C8	Ø800x800	5-70	140	do 70	2x30
GR-100C4	Ø1000x400	10-100	130	do 30	2x15
GR-100C10	Ø1000x1000	10-100	200	do 150	2x37
GR-120C5	Ø1200x500	15-120	160	do 40	2x22
GR-120C12	Ø1200x1200	15-120	260	do 200	2x45

**tel. 56 678 09 90 , tel. 509 33 88 10 , fax. 52 361 82 34,
www.dpgoster.pl**