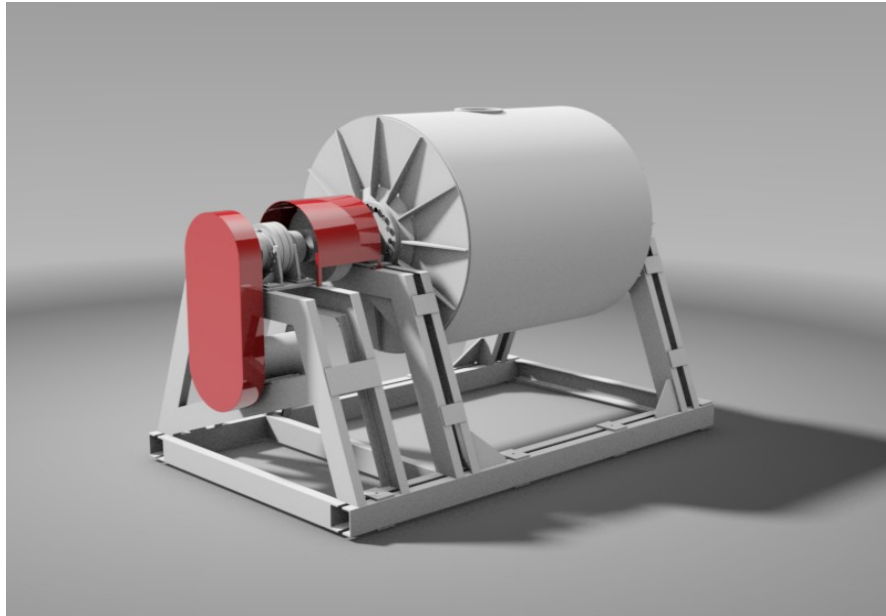


MŁYNY BĘBNOWE KULOWE SERII GB



Młyny bębnowe :

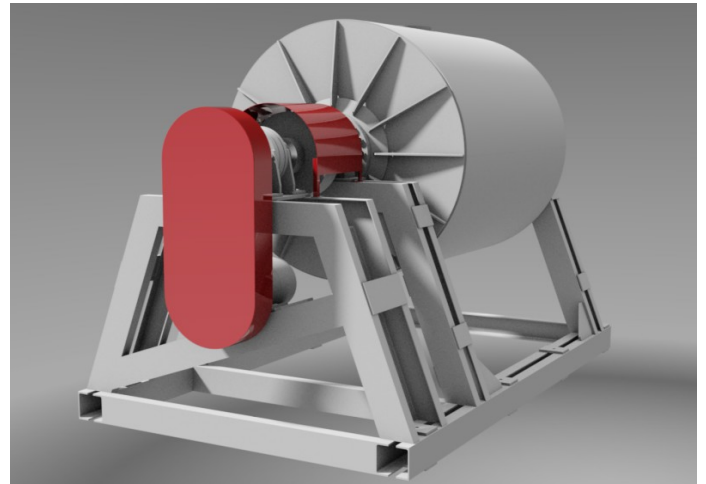
Młyny bębnowe przeznaczone są do mielenia na mokro lub suchu w układzie cyklicznym. W młynach bębnowych stosuje się dwa rodzaje wykładzin i mielników. Młyny z wykładzinami i mielnikami stalowymi stosowane do mielenia materiałów w których dopuszczalne są wtrącenia metaliczne.

Młyny z wykładzinami i mielnikami ceramicznymi stosowane do mielenia materiałów w których niedopuszczalne są wtrącenia metaliczne.

ZALETY:

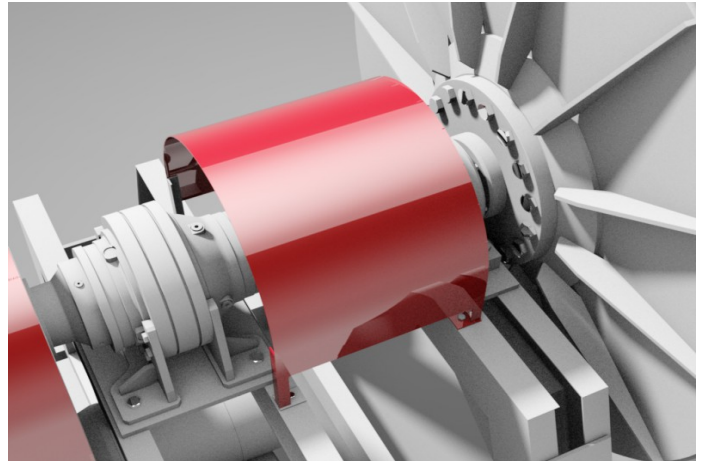
Wydajność:

Optymalny stosunek prędkości obrotowej walczaka do jego średnicy możliwość stosowania wykładzin i mielników z różnych materiałów, możliwość regulacji prędkości obrotowej młyna wszystko to wpłynęło na poprawę wydajności maszyn serii GB



Kompaktowa budowa :

Dzięki usadowieniu młyna i napędu na wspólnej ramie istnieje możliwość swobodnego przestawiania młyna oraz obniżaniu kosztów związanych z transportem i montażem urządzenia.

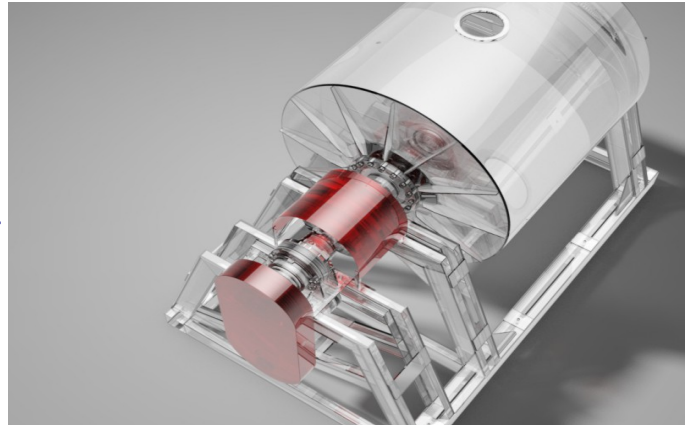


Młyn bębnowe :

W młynach produkowanych przez naszą firmę zastosowano najnowsze rozwiązania w dziedzinie przenoszenia napędu, co wpłynęło znacząco na sprawność całego układu.

Demontaż części:

Wieloletnie doświadczenie przy konstruowaniu i remontach maszyn pozwoliło nam zaprojektować młyny w taki sposób aby montaż i demontaż maszyny był prostszy.



DANE TECHNICZE :

Młyny rurowe :

Młyn	Pojemność komory mielącej [kg]	Załadunek materiału [kg]	Moc [kW]	Masa [kg] (bez mielników i wykładzin)
GB-05	500	225	5,5	1300
GB-10	1000	450	7,5	2000
GB-20	2000	900	11	3200
GB-40	4000	1800	22	4500

* wydajność w zależności od rodzaju granulacji wejściowej i wyjściowej .

GOSTER Sp. z o.o.
ul. Inwalidów 1
85-727 Bydgoszcz
tel. 56 678 09 90, tel. 509 33 88 10, fax. 52 361 82 34,
www.goster.pl